

Wandelen tussen Haarlemmertrekvaart en het IJ

De Haven 'vastwandelen' aan de Stad in Haven-Stad Zuid
Opgetekend uit eigen ervaringen en die van buurtgenoten uit de Houthaven

Door Anna Vos

21 mei 2021

De Wandeling

Inzet van Haven-Stad is

- Een mobiliteitsshift: minder autoverkeer, meer OV en fiets én lopen!
- Een gezonde stad, waar bewoners voldoende en vanzelfsprekende ruimte hebben om te bewegen, georganiseerd en individueel, in de vorm van 'sport' en gewoon alledaags leven.
- Meer groen in de stad, in de directe nabijheid van waar mensen wonen en werken; wonen = (ook) recreëren, thuis én in de openbare ruimte.

Dat pleit voor

- Denken vanuit langzaam verkeer en met name de voetganger: als een dominant en ruimte - structurerend netwerk! ('binnenste buiten' denken!)
- in relatie tot netwerk Openbaar Vervoer.
- Gebruiks- en verblijfskwaliteit op maaiveld als sturend principe voor gebieds - (her) ontwikkeling.

De Wandeling : basis voor gebiedstransformatie.

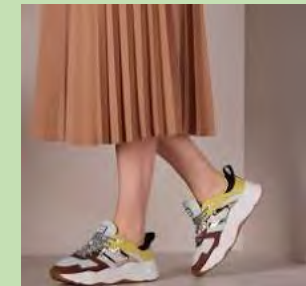


Wandelnetwerk geel gekleurd (legenda in colofon)

De Wandeling begint waar u woont

- Sloterdijken
- Bos en Lommer
- Staatsliedenbuurt
- Haarlemmerpleinbuurt
- Spaarndammerbuurt
- Minervahaven
- Houthaven

In deze presentatie is als startpunt de Haparandadam gekozen.



Haparandadam & strekdam

Sinds 1880 en 2008
Geplande én 'vrije' ruimte
Binnenvaart en dekschuiten
Woonboten en klusboten
REM eiland en Pont 13
Unieke wandelervaring
Natuurwaarden



Danzigerbocht



Voorheen verbinding tussen Minervahaven en Nieuwe Houthaven.
Deel van benodigd oppervlaktewater gebiedsontwikkeling.
Kwaliteitsdrager groen-blauwe looproute.
Kwaliteitscomponent individuele kavels.



Detail uit kaart 1900 (rode lijn gebiedsgrens Haven-Stad)

Danzigerkade

Nergens ter wereld in de stad zo'n zicht op havenactiviteiten.
In de wind in de zon.



Danzigerkade

Zeeschepen
Binnenvaartschepen
Sleepboten
Duwbakken
Dekschuiten
Kranen en silo's



Minervahaven

Mode, Reclame, Ontwerp
Binnenvaart
Houthandel
Studeren
In de luwte



Moermanskade

Zeevaart-vrachtschip met
aan weerszijden een
drijvende kraan en (een
stroom van)
binnenvaartschepen.
In de wind in het lawaai.



Moermanskkade

Geen watergebonden
bedrijvigheid meer?
Kade openbaar!



Archangelsk-Hout

Een **PARK** als gedeelde ruimte en eerste kwaliteitsdrager van en voor te herontwikkelen gebieden.

Student-experience aan het park!

Park verbindt Minervahaven met Houtveemkanaal.

Park in verbinding met Zonnehoek.



Van worteleind Minervahaven naar Archangelsk-Hout



Van Archangelsk-Hout rechts naar Zonnehoek

Houtveemkanaal

Herstel voormalige kanaal.
Vanaf Archangelsk-Hout brug
naar looproute aan de
zonzijde, langs het
Houtveem.

Houtveem 'uitpakken' en
nieuw gebruik mogelijk
maken.

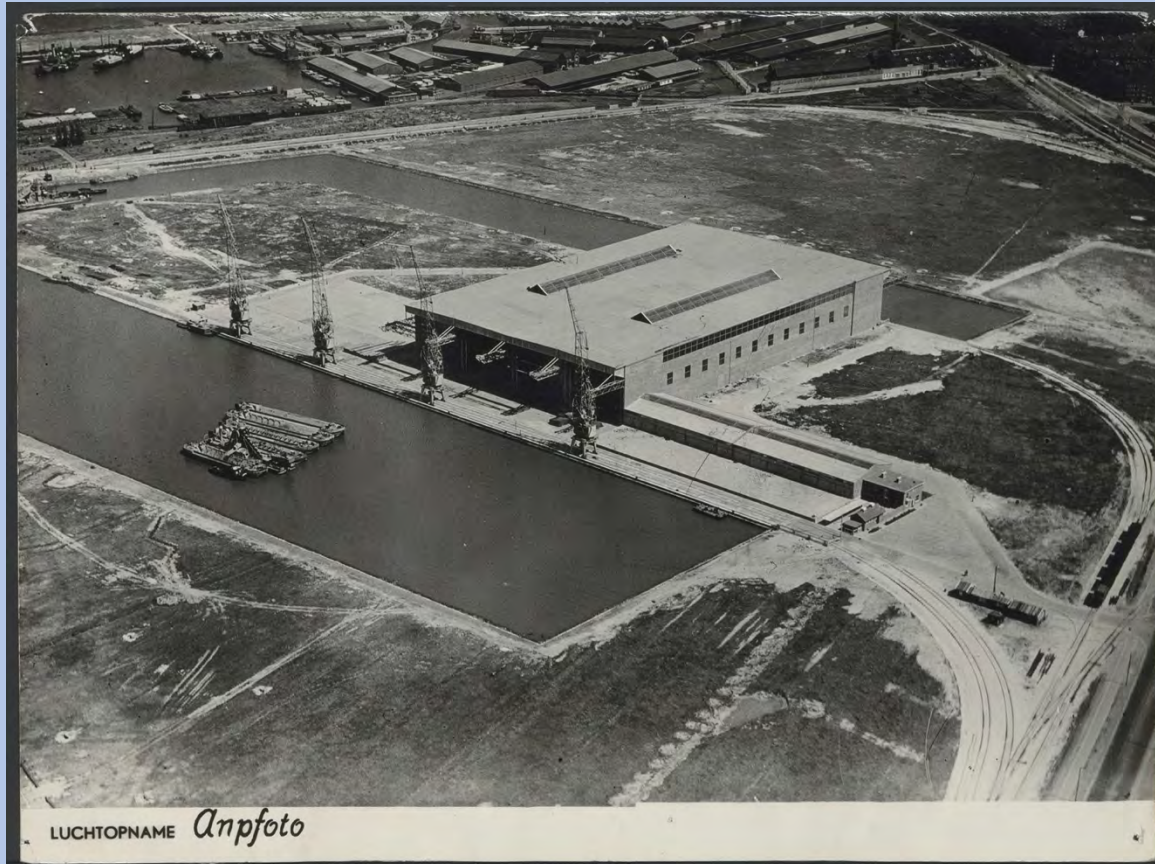


Anno 1952



Houtveem

Sinds 1950
Overslag van tropisch hardhout: van de
zeeschepen aan de Vlothaven (nu
Mercuriushaven) naar de
binnenvaartschepen aan het
Houtveemkanaal.

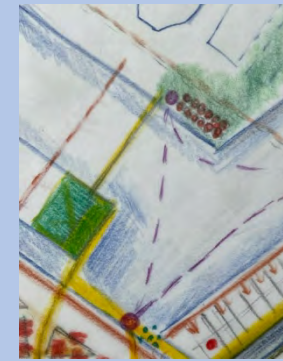


4 hijsinstallaties aan het gebouw en 4 kranen op de kade langs de Vlothaven (nu Mercuriushaven); foto ANP 1950



Zicht vanaf Houtveem na 1960 (IGMA en Mercuriushaven)

Worteleind Mercuriushaven



Woorden zijn overbodig...

Over de Neptunushaven naar het Vlothavenpark

Schroot als 'kunstwerk'.
Schoon afval inpakken?,
vergelijk de schervenberg in
Testaccio, Rome.
Park als stepping stone in de
groene corridor.



Menging van functies



Jaren zestig.
Zwemmen in de Vlothaven, nu
Mercuriushaven vanaf het
worteleind.
Zicht op Houtveem met kranen
langs toenmalige Vlothaven (zie
ook luchtfoto op p. 13).
In de toekomst zwemmen vanaf
strand Vlothavenpark?

Naar het Haven-Industriepark

Sinds 1960

Silo's

Nu Bunge, voorheen Cargill,
voorheen IGMA.

Industrieel erfgoed.

Op zoek naar nieuw gebruik op
termijn.



Achtergrond: overslag stenen van
binnenvaart op spoor (Prorail)
Voorgrond: dekschuiten.

Met de pont naar Noord



Damen Shipyard



NDSM

Westerroute Hemknoop

Directe verbinding
tussen Vlothavenpark
en Westerpark.
Langs hoogstedelijke
Hemknoop.
Deel van de groene
corridor.

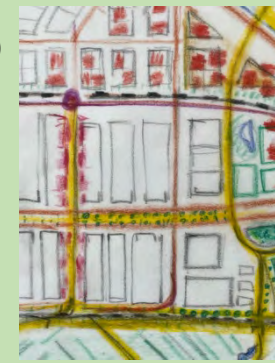


Een nieuw voetpad links langs de sportvelden (SDZ!)
gezien vanaf de Transformatorallée ¹⁹

Transformatorallée Isolatorstraat

Een allée / Maliebaan bovenop het riool.

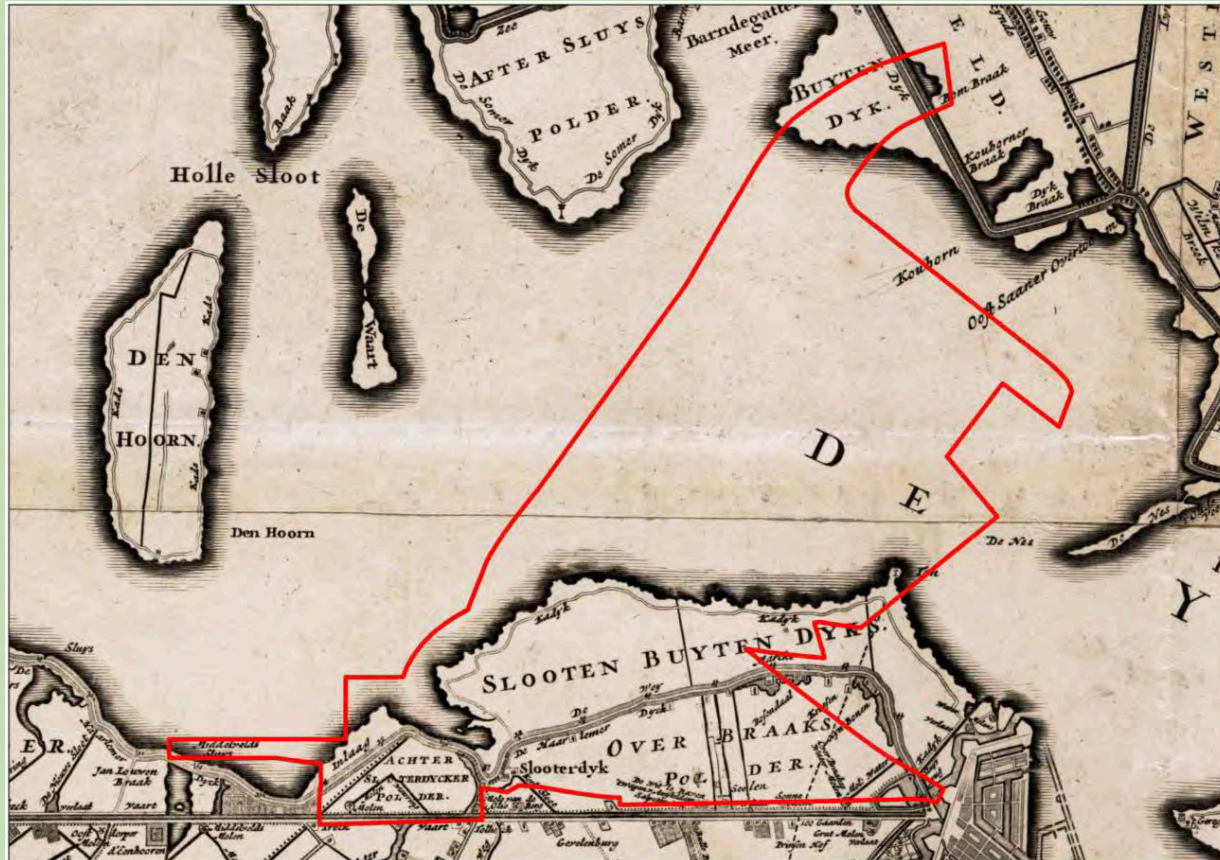
Een stadsstraat met winkels en voorzieningen in de plint naar metrohalte Isolatorstraat.



Spaarndammerdijk

De dijk tussen Overbraakspolder en Slooten buytendijks.

Aan het IJ op de uitstekende punt: de Amsterdamse Ton (batterij kanonnen), nu ongeveer de oksel van Danzigerkade en Haparandadam.



Kaart 1540 (binnen rode lijn plangebied Haven-Stad)

Rondje Overbraker Binnenpolder

Begraafplaats Barbara
Buurtboerderij Ons
Genoegen: pauze!
Villa Buitenlust
Paarden, duiven en honden
Het Woeste Westen



Foto naar Avercamp ... (1) februari 2021

Van Sloterdijk tot Westerpark Van IJ tot Bos & Lommer en Staatsliedenbuurt



Foto naar Avercamp... (2) februari 2021



Sloterdijk met Petruskerk sinds 1450

Oosteroute Hemknoop: De gebroken Spaarndammerdijk weer aan elkaar knopen: de Traverse / de Strik



Den Bosch Paleiskwartier spoortraverse, ontwerp Benthem
Crowel en Piet Oudolf (foto © Jannes Linders)

Traverse / Strik Spaarndammerdijk



Van Spaarndammerdijk (Barbara) naar Spaarndammerdijk (Art Hotel)



Voorlangs het Zaanstraatemplacement, sinds 1935

Traverse / Strik Spaarndammerdijk



Art Hotel



Café de Prael: pauze!



Luchtsingel Rotterdam, ontwerp ZUS



Seoul Skygarden, ontwerp MVRDV

Over het voormalige spoortracé door Zonnehoeek



Voormalig industriespoortracé oostzijde, zicht op Art hotel



Voormalig industriespoortracé westzijde, zicht op 4^e gymnasium

Zonnehoek



Een openbaar wandeltracé over het vroegere spoortracé laat het tuinencomplex op zich ongemoeid. Wanneer de hekken van de oude spoorovergang worden hersteld zijn de twee tuengebieden 's nachts en in de winter niet openbaar toegankelijk en ingebed in sloten.

<https://www.zonnehoekamsterdam.nl/voor-de-buurt.html>:

“Park voor bezoekers en buurtgenoten

Zonnehoek is een volkstuinenpark dat tijdens het tuinseizoen ook open staat voor publiek.

Tuinpark Zonnehoek is een groene oase, een verbindende binnentuin tussen de nieuwe Houthavenbuurt en de oude Spaarndammerbuurt.

Kom wandelen op de paden, geniet van de rust en natuur. Er worden activiteiten georganiseerd gericht op tuinieren en natuurbeleving voor tuinders, buurtbewoners, wandelaars en stadsbezoekers.”

Naar huis: waar Spaarndammerbuurt en Houthaven elkaar tegenkomen



Investeringsen

- Zonnehoek: 2 x bruggetje (en 2 x hek om twee delen van park af te kunnen sluiten)
- Een feestelijke Strik om de Spaarndammerdijk te helen; zicht van IJ tot stad
- Brug over het Houtveemkanaal
- 3 onderdoorgangen spoor: Zaanstraat, Buitenlustpad, bij SDZ (Samenspel Doet Zegevieren, sinds 1920)
- Metro alvast verlengen tot Hemknoop!

En voor de (verdere) toekomst:

- Brug over Neptunushaven
- En



Colofon

- Concept, tekst en tekeningen: Anna Vos
- Met speciale dank aan George Keet en Aukje van Weel.
- *Wandelen tussen Haarlemmertrekvaart en het IJ* is een uitwerking van de lezing *Ontwerp en Utopie in Havenstad* door Anna Vos op het symposium Taut, Utopie en Stedenbouw in Museum Het Schip op 19 oktober 2020. <https://www.hetschip.nl/bezoekers/activiteiten/online-symposium-taut-utopie-en-stedenbouw>
- De Wandeling is geïnspireerd op Anna Vos, *Eeuwig stad maken. Interacties tussen mensen en stenen in Testaccio, Rome*. Amsterdam 2020.
- Een eerdere versie van deze Wandeling (dd. 21 april 2021) is met de Projectgroep Haven-Stad gedeeld en gebruikt voor een gezamenlijke wandeling (bewoners en ambtenaren) door een deel van het gebied.
- Historische foto's en kaarten uit: Bureau Monumenten en Archeologie, gemeente Amsterdam. *Haven-Stad. Cultuurhistorische verkenning*. 2017; en Beeldarchief gemeente Amsterdam.
- Foto op p. 24: © Jannes Linders
- Foto's op p. 27 uit: Haven-Stad Integraal Raamwerk concept 2021, gemeente Amsterdam.
- Alle overige foto's © Anna Vos
- Legenda Wandeling: Geel (over zwarte lijn): voetgangersstructuur primair; Groen: groengebied; Blauw: water; Zwart: aanduiding kavelgrenzen; Rood: bebouwing; rode stip: bijzondere bebouwing; Paars: metrolijn met halte ter plaatse van paarse stip; Paarse streepjes: pont met halte ter plaatse van paarse stip; Bruin: autoverkeer; Zwarte streepjes: spoorlijnen

Alles kan worden gereproduceerd mits in overleg en met bronvermelding.