

De Buren op pad in hun stad: Westerparkhaven

Veldateliers 'Buren Haven-Stad Zuid-West' juli-aug 2023

7 september 2023



Proces tot nu

- Dec 2017: Ontwikkelstrategie Haven-Stad vastgesteld
- Nov 2020: Maatschappelijke visie Haven-Stad
- Maart 2021: CONCEPT Integraal Raamwerk Haven-Stad
- Juni 2021: 399 Inspraakreacties op het Integraal Raamwerk
- Dec 2021: Nota van beantwoording en wijziging
- Dec 2021: **Integraal Raamwerk Haven-Stad door B&W vastgesteld**
- Febr 2022: Fietstocht Buren Haven-Stad (Zuid-) West, voorafgaand aan Raadsbehandeling
- Febr 2022: **Raadsadres van de Buren Haven-Stad (Zuid-) West:**
 - **399 Inspraakreacties nauwelijks serieus genomen**
 - **Belangrijkste items: Buurtvariant Ringlijn; toekomst SDZ; robuuste groen- en voetgangersstructuur**
 - **Voorstel om status Raamwerk als regiedocument af te wijzen; wel te gebruiken als kennisdocument**
 - **Vraag oprichting Stadslab Haven-Stad Zuid-West om Samen Stad te Maken**
- Mei 2022: start overleg tussen Programma-team Haven-Stad en de Buren (samen de Kerngroep) hoe **Samen Stad Maken** kan worden ingevuld; idee van **Ateliers** o.l.v. onafhankelijk voorzitter
- Najaar 2022: verdere uitwerking in de Kerngroep onder leiding van Public Mediation
- 30 januari 2023: Atelier 1
- 15 mei 2023: Atelier 2
- Juni 2023: Buren opperen in de Kerngroep voorstel voor **Veldateliers**



Juli - aug 2023 Veldateliers en tekensessies



Juli - aug 2023 Veldateliers en tekensessies

Verbreiding van perspectief (1)

Kwantiteiten, programma's en volumes: denken van bovenaf



Kwaliteiten, verbindingen en materialen: denken van onderop



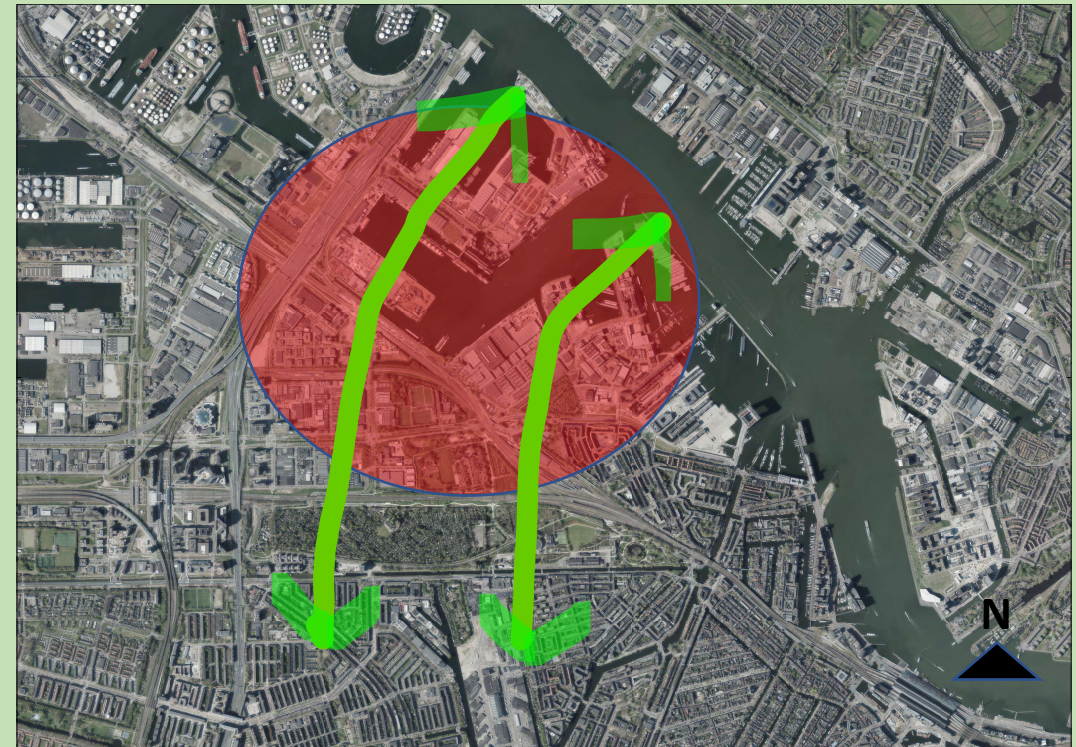
Verbreiding van perspectief (2)

Oost-West: Westerpark -
Brettenzone als groene scheg



De groene scheg is smal en kwetsbaar

Noord-Zuid: Amsterdam West
verbinden aan de haven / het IJ



De groene scheg krijgt body en wordt meer robuust

Vorbij het Algemeen UitbreidingsPlan (AUP 1934)

Met Bos & Lommer en de Westelijke Tuinsteden rondom de Sloterplas als stedenbouwkundig resultaat van wereldformaat

Zetten we nu een volgende stap:

- Stad en IJ worden – door het gebied van de haven heen - (ook) in West met elkaar verbonden
- Wonen en werken worden deels weer gemengd
- Voetganger, fiets en OV krijgen absolute voorrang

Om de Noord-Zuid verbindingen te realiseren moeten tal van infrastructurele barrières (Oost-West) ‘oversteekbaar’ worden gemaakt:

Haarlemmerweg en –trekvaart, Haarlem- en Hemspoor, Transformatorweg (S102), Schiphollijn, Ringlijn, spoor naar nieuw opstelrein, Nieuwe Hemweg (S101).



Structuur van groen-blauwe verbindingen en verblijfplekken: de plekken met ziel

- Westerpark 'zuid': 19^{de} eeuws romantisch park, cultureel-industrieel park, water-natuurruimte
- Brettenroute
- Tuinparken Nut en Genoegen en Sloterdijkermeer als 'dwaalhof' van wandelroutes; Tuinpark Zonnehoeke
- Spaarndammerdijk
- Westerpark 'noord': Woeste Westen, Barbara, Overbrakerbinnenpolder, manege en bosje
- Sportvelden SDZ en omgeving
- Stredam en Haparandadam
- Houthavenpark (op de tunnel Tasmanstraat)
- Plantsoenen Spaarndammerbuurt



Foto's pitches Atelier 1



Nog meer plekken met ziel om te koesteren



Omdat ze adembenemend mooi zijn, avontuur of contemplatie bieden, of omdat ze mensen verbinden 9

Structuur van groen-blauwe verbindingen en verblijfplekken: uitbouwen (nu al!)

- 1 **Groene route** tunneltje spoor – langs honden en duiven – door SDZ – Thuishaven - Neptunushaven
- 2 Uitbreiding multifunctioneel sport-, zorg- en cultuur**cluster** langs Contactweg
- 3 Neptunus**park** (tpv Amsterdam Scrap Terminal)
- 4 Cultuurhistorisch – industrieel **park** op hoek Vlothaven en Mercuriushaven (silo's)
- 5 Houtveemkanaal-**park**
- 6 Archangelpark
- 7 **Wandeling** Zonnehoek
- 8 **Groen- en waterzone** Danzigerbocht
- 9 Zaanstraat**park**
- 10 Verloop historische Spaarndammer**dijk** en het **Waterplein**

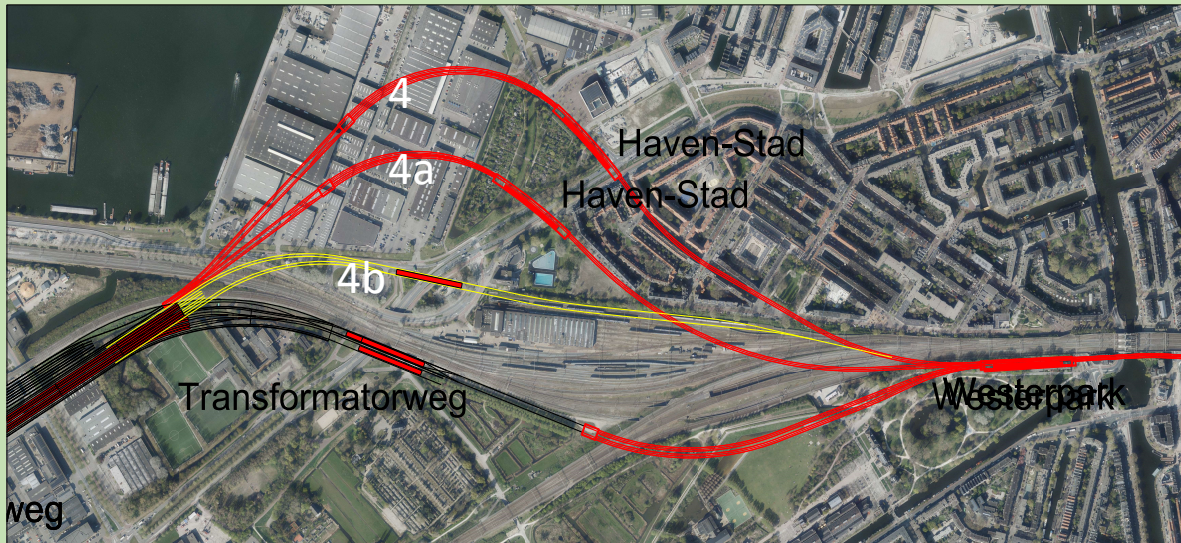


Openbaar Vervoer: metro Ringlijn sluiten



- Volgens gemeente is het sluiten Ringlijn Isolatorweg – CS van belang voor de stad als geheel
- Van belang voor Haven-Stad Zuid-West: **halte op de juiste plaats!** Niet aan de zuidzijde van de Schiphollijn (allemaal groen), maar aan de noordzijde in het te verstedelijken gebied ‘Houtveem’
- Buren opteren voor metroverbinding naar Noord! (oostwaarts NZ lijn, westwaarts Zaandam)
- Dit ten behoeve van enerzijds NDSM en Buiksloterham en anderzijds Haven-Stad benoorden het IJ.
- Geen ‘spinnenweb’ maar netwerk-stad

Onderzoek noodzakelijk ligging Hemknoop Ringlijn aan noordzijde van Schiphollijn



- Buren zien meerwaarde voor Havenstad Zuid-West (én stad als geheel) in een van deze noordelijke tracé 's: 4, 4a, 4b.
- Positie halte ter discussie – als 'brug' of in hart hoogbouwcluster nabij Houtveem
- In MIRT- studie ondanks motie Biemond niet als variant(en) opgenomen; waarom niet? Alsnog doen!
- Plus: optie doortrekken metro naar Noord onderzoeken!

Houtveemhal



Plek voor?

- Halte Ringlijn
- Markthal
- Ambachtschool nieuwe stijl
- ...

Openbaar vervoer: trein?, tram?, bus?, kabelbaan?



- Ipv Ringlijn: City Sprinter West?: superkorte halte-afstanden??? In ieder geval halte op Isolatorweg, nl. overstap op Ringlijn. **Isolatorweg als centrumgebied van dit deel van Havenstad.**
- Ipv Ringlijn: Tramplus / BRT (Bus Rapid Transit) CS – Sloterdijk?
- **Tram 5** van waarde voor gebied Minervahaven en Houtveem; doortrekken naar Coen- en Vlothaven
- Kabelbaan: **OV of pretpark?** Een onzalig idee met grote negatieve impact op de woonkwaliteit en de kwaliteit van de openbare ruimte in Houtveembuurt en Minervahaven
- Westbrug: fiets of ook OV?

Langzaam en snel langzaam verkeer

- Fietsnet differentiëren naar type fietsers! Veiligheid!
- Snelfietsers concentreren op enkele hoofdroutes
- Gemengd gebruik mogelijk voor gewone fietsers en voetgangers
- Een aantal exclusieve voetgangersroutes (verboden voor fietsers, 'rustgebied' voor wandelaars)
- Fiets- en voetgangersbrug naar Noord? Of samen met OV?



Hoofdroute naar Danzigerkade en Moermanskade (deels bestaand)



Hoofdroute langs Haarlemmertrekvaart (nieuw)



Hoofdroute langs dorp Sloterdijk (bestaand)

Totaalbeeld uit de
veldateliërs:

Kwalitatieve
verbindingen
structureren de
ontwikkelingen:

- groen-blauw
- voetgangers en
fietsers
- openbaar
vervoer

kaders voor 'rood'
programma



Enkele plekken nader belicht: suggesties en vragen

- Verloop Spaarndammerdijk
- Zaanstraat spooreplacement
- Groot Westerpark
- Renewi terrein
- Buitendijks bouwen
- Transformator**laan** en Isolator**straat**
- Nieuwe Hemweg

Dit is maar een selectie, dus vergeet ook niet op de kaart te kijken naar: Waterplein, Dwaalhof volkstuinen, tunneltje nabij de hondentraining, uitbreiding SDZ met sport, zorg en cultuur tot aan de Contactweg, et cetera...

'Herstel' verloop Spaarndammerdijk als cultuurhistorisch erfgoed (1)



De Spaarndammerdijk is in de twaalfde eeuw aangelegd als **Rijnlandse hoogwaterkering**, tevens verbindingroute van de Haarlemmerpoort via Sloterdijk naar Haarlem en verder tot Leiden.

De dijk maakte de inpoldering mogelijk van de Overbrakerbinnenpolder; het gebied buitendijks is met de aanleg van de zogenaamde kadijk Overbrakerbuitenpolder geworden.

Mét de Haarlemmertrekvaart (1632) was de Spaarndammerdijk tot in de jaren zeventig van de 20^{ste} eeuw voor Amsterdammers van grote betekenis voor uitjes en vertier in het buitengebied.



Sommige stukken van de Spaarndammerdijk zijn nog fysiek aanwezig, op andere plekken is de waterkering verplaatst (schets op p. 14) en is de dijk afgegraven.

‘Herstel’ verloop Spaarndammerdijk als cultuurhistorisch erfgoed (2)

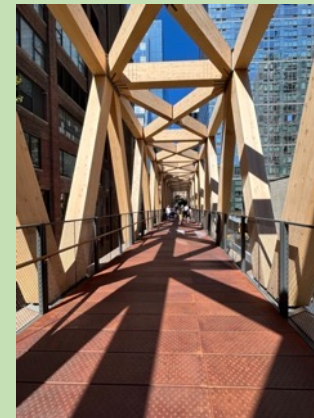
De Buren stellen voor om **het historische tracé van de dijk opnieuw zichtbaar te maken**, in een andere gedaante:

- In het gebied Sloterdijk 1-zuid genaamd kan het tracé in de verkaveling vorm krijgen bijvoorbeeld als een wadi, een wandelpad of een bomenrij...
- Nabij Barbara en het hotel worden de stukken dijk aan elkaar geknoopt door een voetgangersbrug over het spoor (ref. Den Bosch, New York), vanwaar tegelijkertijd zicht wordt geboden op de bestaande en de nieuwe wijken, Westerpark, de haven en het IJ. Een plek waar alles bij elkaar komt: dát is place-making.

Sloterdijk Zuid



Spoortraverse



Zaanstraat - spooreplacement: Spaarndammerbuurt in (nieuwe) stijl uitbreiden!

- **Geen torenhoge bouw** die schaduw werpt op de wereldberoemde monumenten
- Voeg een waardig nieuw hoofdstuk toe aan de voorbeeldige volkshuisvestelijke geschiedenis van de Spaarndammerbuurt: een Zaanhof nieuwe stijl
- Met ruimte voor park-plantsoenen, moestuinen en vrije sport
- NS draagt over aan gemeente – ontwikkelings- en exploitatiemaatschappij met betrokkenheid van corporaties



Groot Westerpark

- Noord: Relict Overbrakerbinnenpolder koesteren: niet toegankelijk maken, maar eromheen wandelen! (Waternatuurtoin Zuid is m.u.v. broedseizoen wel toegankelijk). Geen uitbreiding begraafplaats.
- Zuid: Cultuurpark Westergasfabriek verparken:
 - Geen grootschalige evenementen
 - Duurzaam toegankelijk park
 - Minder stelcon, meer groen, meer **bomen!**



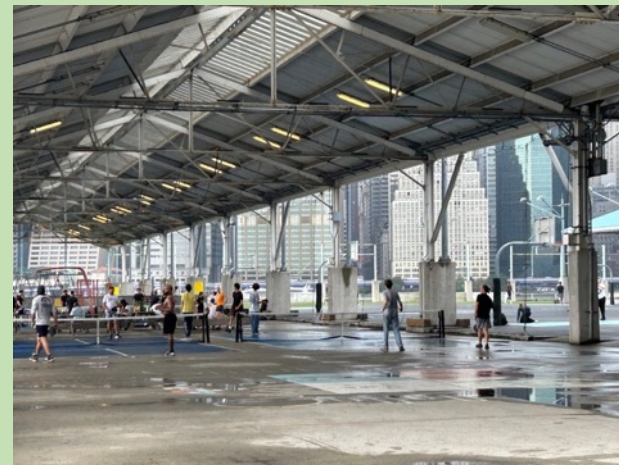
Noord



Zuid

Suggestie: ondanks convenant toch al eerder bebouwing mogelijk op lege Renewi terrein?

- Betaalbare huisvesting voor (kleinere) bedrijven en initiatieven voor middellange termijn om elders ruimte vrij te spelen (vraag uit Atelier 2)?
- Daarachter woningen (voor starters) mogelijk?
- Start met aanleg Houtveemkanaal - park! (niet uitgraven, maar verparken)
- Bedrijfshal voor vrije sport?!
- Grondeigenaar ontwikkelaar (exploitatie maatschappij met betrokkenheid van corporaties)



Sport in open hal in New York
Brooklyn Bridge Park

Vraag: buitendijks bouwen en klimaatbestendigheid?



Het gat in de waterkering nabij dorp Sloterdijk

- De Spaarndammerdijk (op 2,50 + NAP) is de historische Rijnlandse hoogwaterkering
- Deels afgegraven en verplaatst (schets op p. 14)
- In het 'gat' onder het spoor nabij dorp Sloterdijk is voor noodgevallen een hefdeur gemaakt
- Alles daarbuiten is buitendijks
- Onderzoek waterkeringen gewenst!
- Hoe ophogen? Hoe hoog? 'Terpen' maken? Of nieuwe dijken?
- In geval van ophogen: hoe kan het bestaande (en nu al te ontwikkelen!) groen worden gerespecteerd?

Vraag: vorm en functie TransformatorLAAN

- Behoud imposante bomenrijen aan weerszijden van tracé riool is zeer gewenst! Een **promenade** waardig!
- In Raamwerk symmetrie verbroken vanwege nodige waterberging?
- Transformatorweg afwaarderen en Nieuwe Hemweg opwaarderen?; ten koste van relatie met havenbekkens?! (zie Nieuwe Hemweg)
- ‘Stadsstraat’ met stoepen en gevulde plinten? Niet **TransformatorLAAN**, maar **IsolatorSTRAAT** in aansluiting op metrohalte!



Vraag: Nieuwe Hemweg en spoor naar opstelplaats

- Hoe kan Nieuwe Hemweg door voetgangers veilig worden overgestoken naar havenbekkens?
- Dit is 'Haven-stad'!
- Waar / hoe is 'uitbreiding' Nieuwe Hemweg gedacht?
- Graag uitleg over wonderlijke haakse tunnel onder spoor



Westerparkhaven

Zo noemen we ons stuk Haven-Stad, een gebied, waar Amsterdammers - huidige bewoners en nieuwe instroom, oud en jong - terecht kunnen, kunnen verblijven, kunnen genieten, zich thuis en verantwoordelijk voelen.



Westerparkhaven: ambities geconcretiseerd

- Inclusief: een wijk voor nieuwe én huidige gebruikers / bewoners; voor **jong en oud**; voor alle kleuren van de **regenboog**; voor allerlei portemonnees
- Klimaatbestendig: oppervlakte **water** vasthouden; minder stenen, meer aarde; hoe gaan we buitendijks bouwen?; zorgen voor **groen**, voor **bomen**
- Duurzaam: **langere termijn denken** (ipv 'tijdelijk'); **nu al investeren** in groen- en waterstructuren; hergebruik van materialen
- **Gezond**: gestapeld wonen, maar de **voeten in de aarde** kunnen voelen; ode aan de wandelaar; groene routes en verblijfplekken; 'rustgebied' voor mensen; oude en nieuwe sporten in het hart van het gebied; sociale binding
- Identiteit / karakter: **cultuurhistorisch** waardevolle relictten ervaarbaar maken; **haven** gerelateerd; ruimte voor **innovatie**

Hoe verder?

- De Buren bieden deze visie (work in progress) aan aan de gemeente Amsterdam
 - In vervolg op ons deel van de 399 reacties op het Integraal Raamwerk Haven-Stad
 - Een samenhangend geheel van overtuigingen, wensen, mogelijkheden, suggesties en vragen
 - Opdat er een dialoog kan ontstaan, een Socratisch gesprek
 - In woorden, maar voorbij algemene noties en ambities
 - Over de concrete plekken en verbindingen, over het groen, blauw, zwart en rood, over **de fysieke stad die we ademen en voelen**, over Ons Amsterdam
 - Een uitwisseling van inzichten, argumenten, om tot gefundeerde en meer gedragen ruimtelijke oplossingsrichtingen te komen
- Dit - én ons alledaagse gebruik en zorg - is in concreto **SAMEN STAD MAKEN**
- We denken aan een voortzetting van de Veldateliers, als Kerngroep met de ontwerpers van de gemeente: bijv. het Zaanstraat-emplacement, omgeving Renewi en Houtveemhal, Spaarndammerdijk in Sloterdijk-zuid
- Veldateliers als inhoudelijke voorbereiding op de Ateliers in een bredere groep, onder leiding van Public Mediation

Colofon

- Amsterdam, 7 september 2023
- © Buren Haven-Stad Zuid-West, voortaan **Buren Westerparkhaven**,

waarin deelnemen:

Vrienden van het Westerpark, De Tuinen van Westerpark, SDZ (Samenspel Doet Zegevieren), Cultureel Erfgoed Groot Westerpark, Bewonersgroep Spaarndammerbuurt, Buren Minervahaven (Bewoners Houthaven), Onbeperkt West, Survivalclub Transformatorweg, VvE De Rede, Watersportvereniging Spaarndammerbuurt / Houthaven

